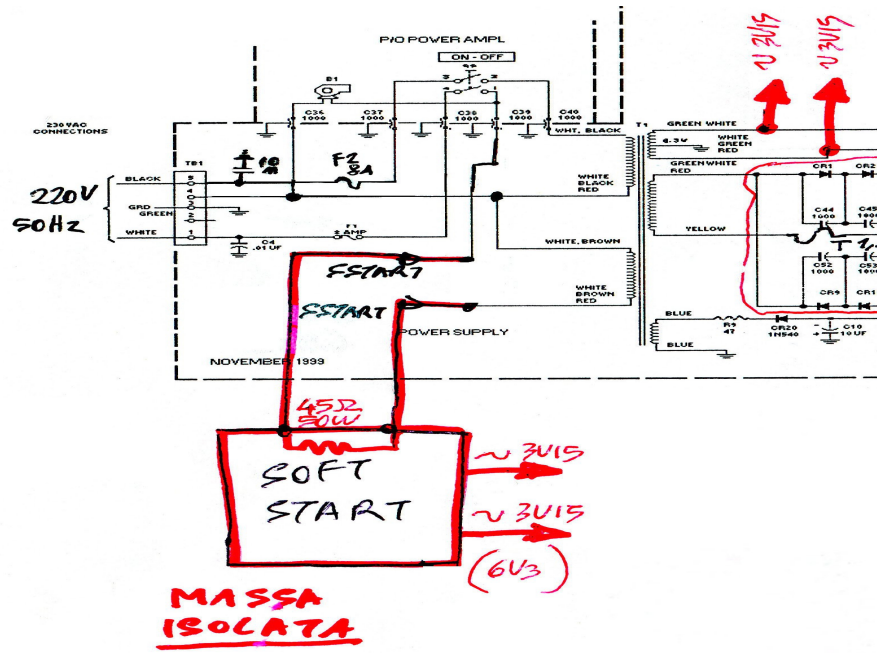
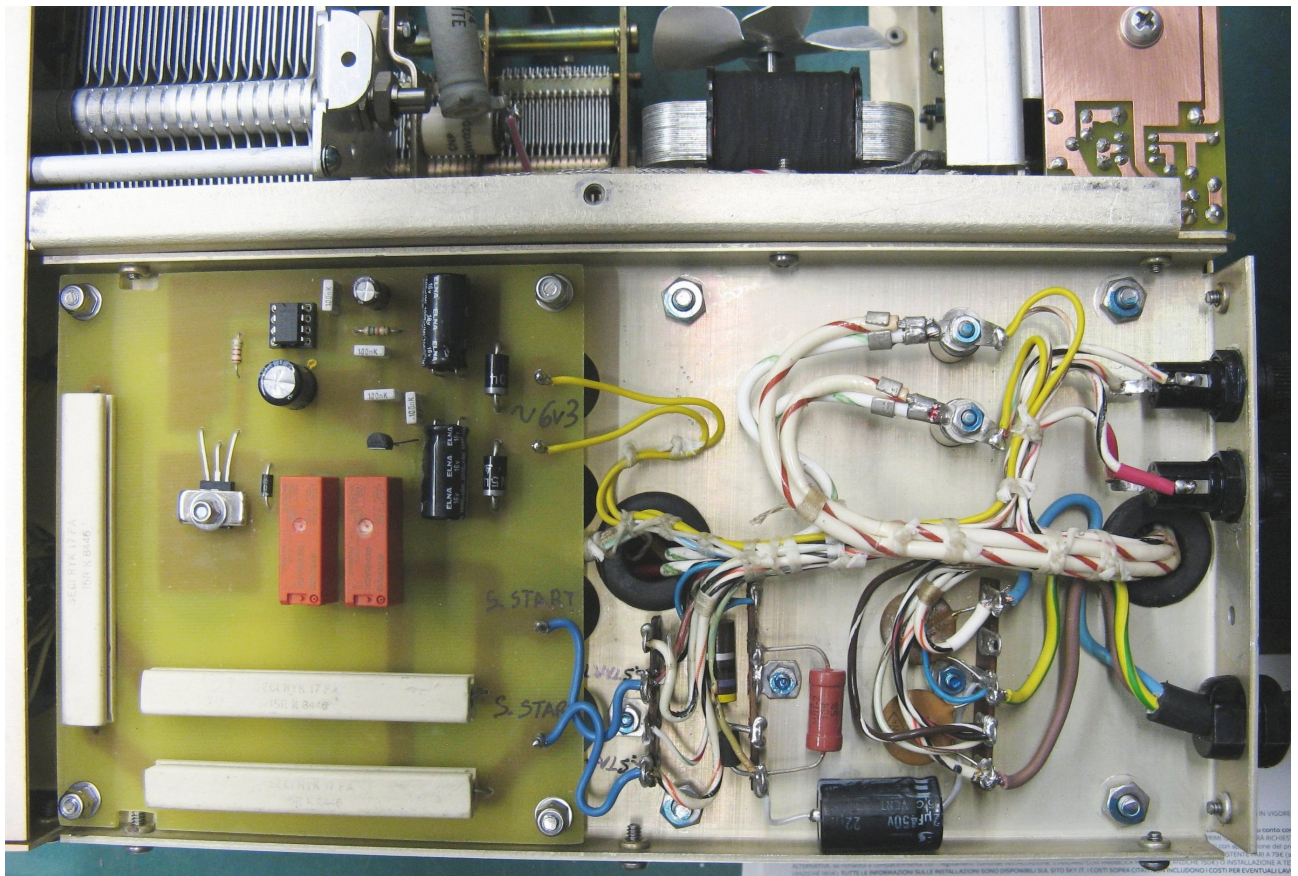


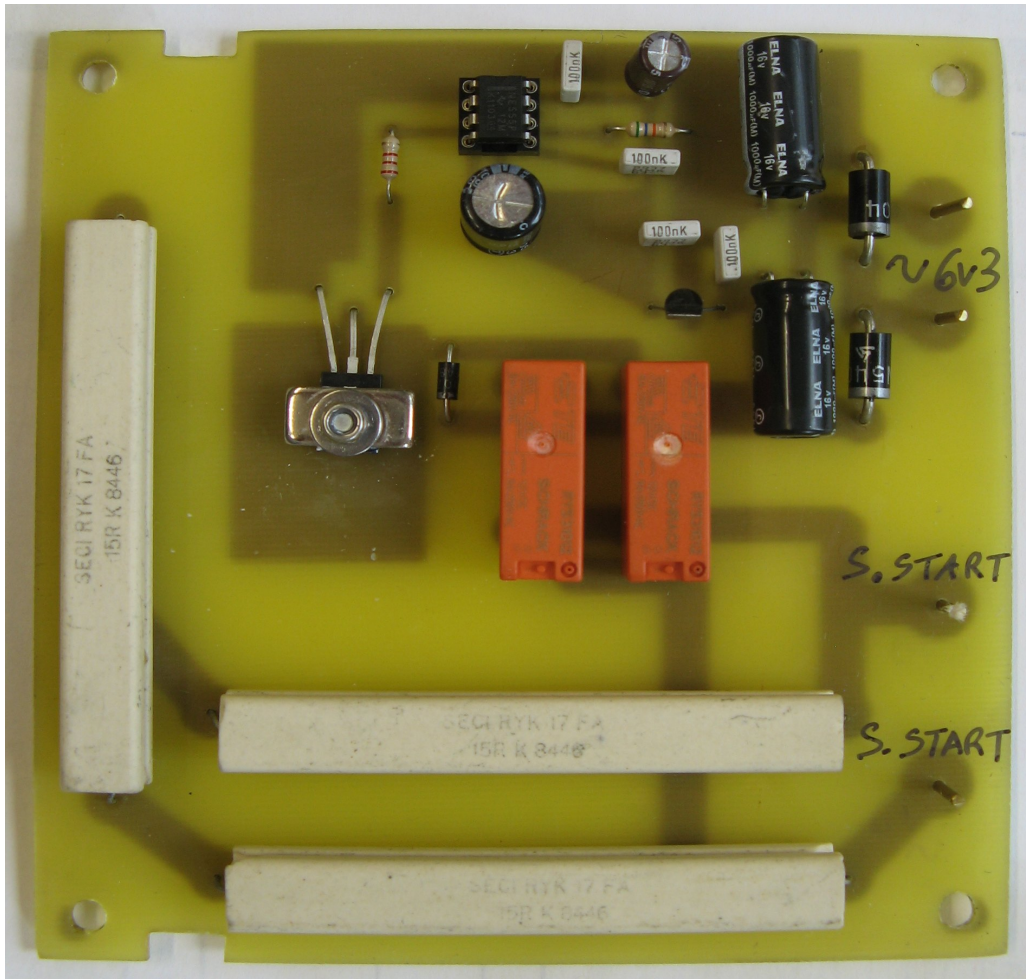
SOFTSTART per 30L-1

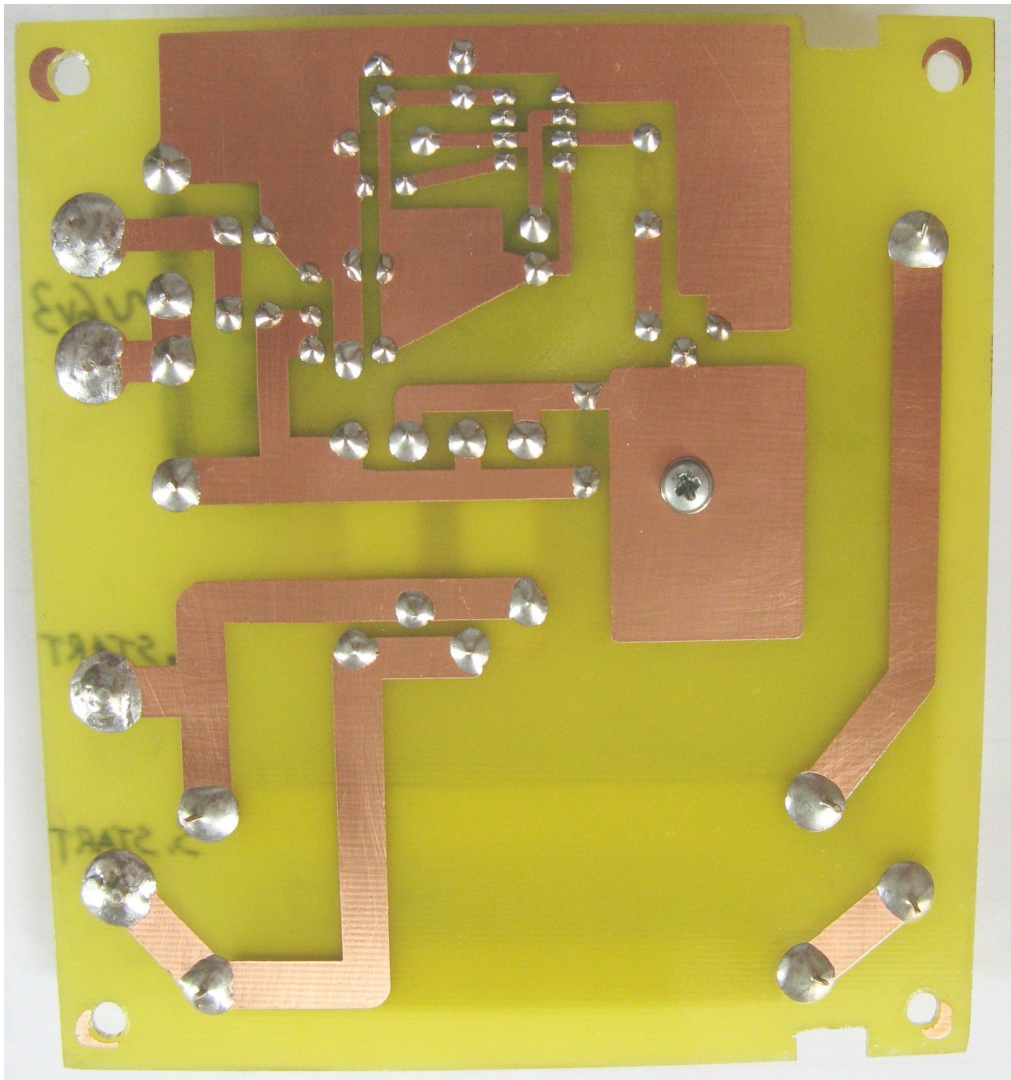


Lo spazio lasciato libero dalla vecchia piastra diodi può essere impiegato per un circuito di softstart.



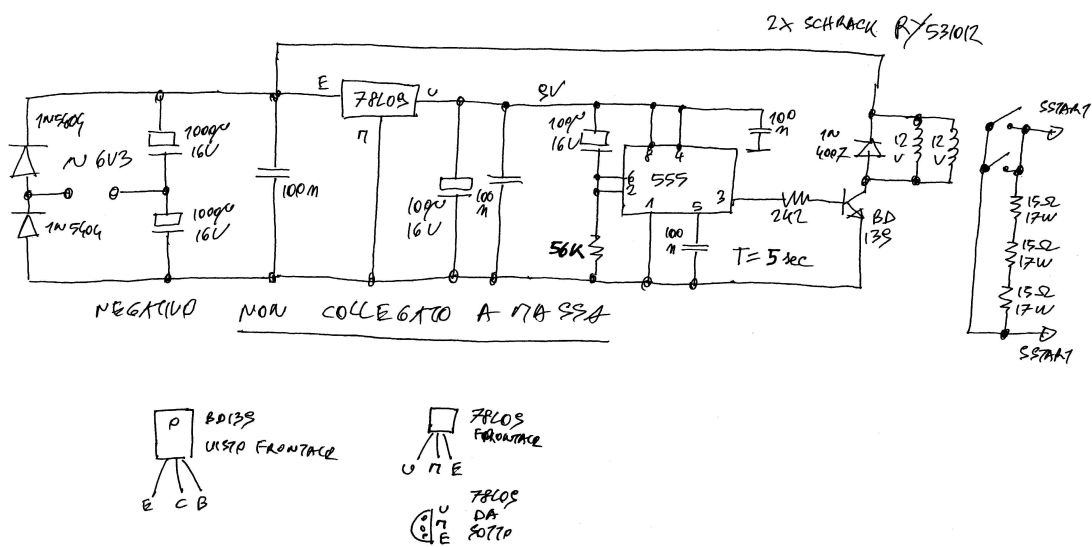
La posizione dei fori è indicativa e conviene farli a dima con i fori della vecchia piastra diodi.
Ricordarsi di fare i due scansi per le viti come disegno.





Il circuito non necessita di commenti più di tanto ... un classico Ne555 T=5 secondi, un paio di relè a basso profilo schrack RY531012 e 3 resistenze a 15ohm 17W filo in serie.

30L-1 SOFT START



L'alimentazione si prende dalla linea 6,3v alimentazione filamenti direttamente dal trasformatore.
IMPORTANTE: IL NEGATIVO DEL CIRCUITO SOFT START NON VA COLLEGATO A MASSA PER NESSUN MOTIVO

ATTENZIONE :

Nel mio lineare ho modificato la filatura del primario per ovviare al noto problema derivato dalla modifica da 110V a 220V in cui ci si trova il fusibile in mezzo tra i due semiprimari.

La cablatura sui capicorda è diversa dall'originale **perciò NON è STANDARD E NON VA PRESA COME RIFERIMENTO PER IL TUO COLLEGAMENTO !!!!!**

Per chi non volesse fare questa modifica, il soft start va collegato semplicemente in serie alla linea rete elettrica in entrata.

E sempre per chi volesse ho **disponibili i JPG dei master**

segue SOFTKEY per 30L-1

Buon divertimento!

73 Mauro Iv3UVW